



Municipalité de  
**Saint-David**

# BUDGET 2022

Séance extraordinaire  
du 16 décembre 2022



## BUDGET 2022

### ● Nos Défis

- ▶ **Maintenir le niveau de taxation foncière au plus bas possible malgré des obligations de plus en plus grandissantes;**
- ▶ **Dispenser des services municipaux de qualité au meilleur coût possible;**
- ▶ **Travailler avec les divers intervenants afin de maintenir les services de proximité présents sur le territoire, notamment le dépanneur et l'église;**
- ▶ **Poursuivre les démarches visant à rendre le Centre récréatif opérationnel tout au long de l'année;**
- ▶ **Poursuivre des interventions d'entretien pour maintenir le réseau routier municipal et les bâtiments municipaux en bon état malgré des moyens financiers restreints;**



## BUDGET 2022

- **Nos Projets**

- ▶ **Ajout d'un équipement de réfrigération au Centre récréatif afin d'assurer la pérennité de cette infrastructure de loisir;**
- ▶ **Poursuite des démarches visant à doter le Centre récréatif d'un système de gicleurs automatiques pour permettre la tenue de diverses activités autres que sportives;**
- ▶ **Amélioration du terrain de soccer par l'ajout de lignes permanentes;**
- ▶ **Amélioration de la sécurité à proximité de l'école par l'installation d'un dos-d'âne;**
- ▶ **Ajout de signalisation aux abords du périmètre d'urbanisation afin de sensibiliser les usagers de la route et d'accroître la sécurité pour les enfants;**
- ▶ **Maintien du budget participatif pour les citoyens et implantation d'un budget participatif pour les adolescents;**
- ▶ **Mise en place d'un programme d'aide financière pour l'achat de couches lavables;**
- ▶ **Mise en place d'un programme visant la fourniture de barils pour la récupération de l'eau de pluie;**



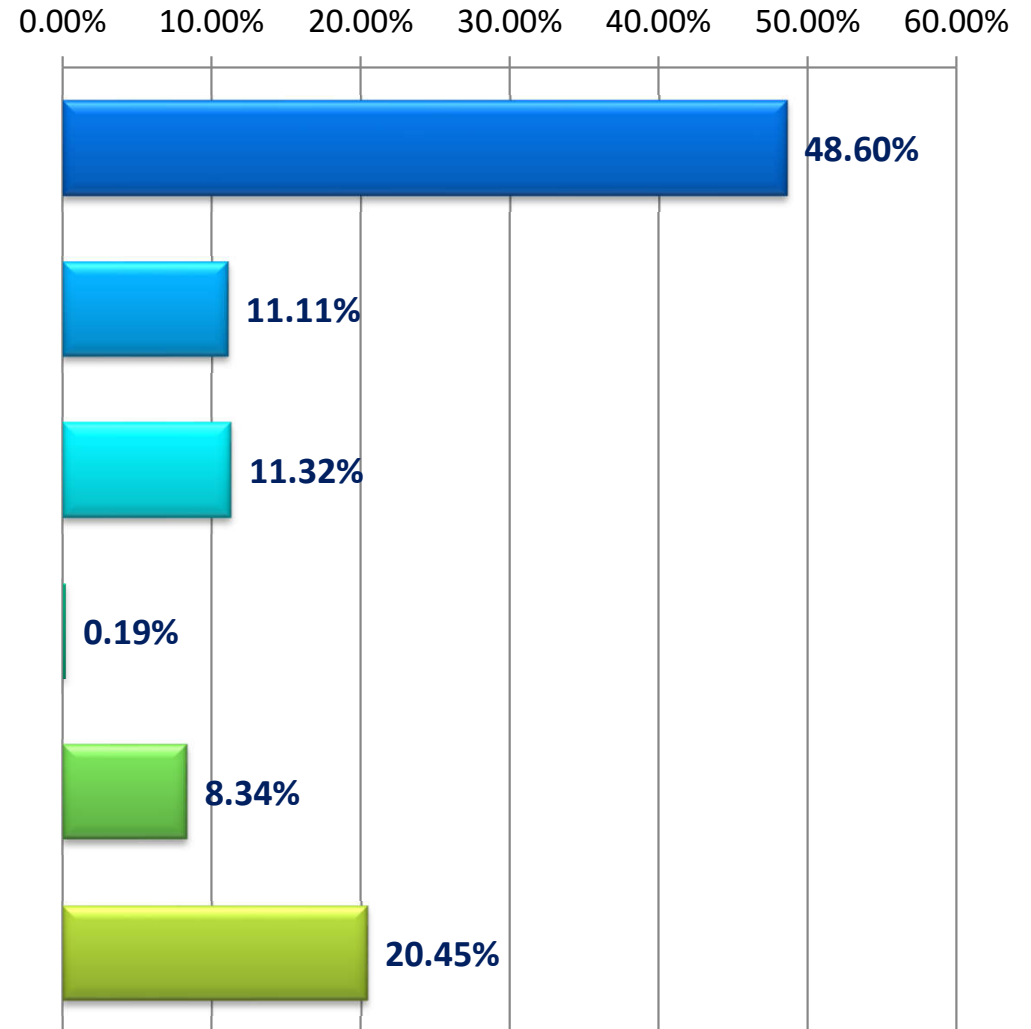
## SOMMAIRE DES REVENUS

	<b>Budget 2022</b>	<b>Budget 2021</b>	<b>Écart</b>
<b>Taxes sur la valeur foncière</b>	<b>1 313 627 \$</b>	<b>1 271 226 \$</b>	<b>42 401 \$</b>
<b>Autres taxes sur la valeur foncière</b>	<b>300 266 \$</b>	<b>307 762 \$</b>	<b>( 7 496 \$ )</b>
<b>Taxes sur une autre base</b>	<b>305 899 \$</b>	<b>277 635 \$</b>	<b>15 138 \$</b>
<b>Paiement tenant lieu de taxes</b>	<b>5 000 \$</b>	<b>6 500 \$</b>	<b>( 1 500 \$ )</b>
<b>Services rendus</b>	<b>190 477 \$</b>	<b>114 378 \$</b>	<b>76 099 \$</b>
<b>Imposition de droits</b>	<b>9 500 \$</b>	<b>9 500 \$</b>	<b>-----</b>
<b>Amendes, pénalités et intérêts</b>	<b>7 500 \$</b>	<b>8 000 \$</b>	<b>( 500 \$ )</b>
<b>Autres revenus</b>	<b>17 800 \$</b>	<b>40 915 \$</b>	<b>( 23 115 \$ )</b>
<b>Transferts</b>	<b>552 512 \$</b>	<b>737 404 \$</b>	<b>(184 892 \$ )</b>
<b>Total</b>	<b>2 702 581 \$</b>	<b>2 773 320 \$</b>	



## RÉPARTITIONS DES REVENUS

- Taxes sur la valeur foncière 1 313 627 \$
- Autres taxes sur la valeur foncière 300 266 \$
- Taxes sur une autre base 305 899 \$
- Paiements tenant lieu de taxes 5 000 \$
- Services rendus, imposition de droits, amendes, intérêts et autres revenus 225 277 \$
- Investissements et transferts 552 512 \$





## SOMMAIRE DES DÉPENSES

	Budget 2022	Budget 2021	Écart
<b>Administration générale</b> (Conseil, administration, MRC, élections, rôle d'évaluation)	609 831 \$	575 025 \$	34 806 \$
<b>Sécurité publique</b> (Sûreté du Québec, sécurité incendie, civile, canine)	290 580 \$	273 391 \$	17 448 \$
<b>Transport</b> (Voirie, enlèvement de la neige, éclairage des rues, signalisation, transport adapté et collectif)	530 231 \$	505 831 \$	24 400 \$
<b>Hygiène du milieu</b> (eau potable, égout, matières résiduelles)	298 109 \$	270 611 \$	14 113 \$
<b>Santé et Bien-être</b> (OH Pierre-De Saurel et CPE)	8 328 \$	4 565 \$	3 763 \$
<b>Aménagement, urbanisme et développement</b> (Zonage, développement économique, touristique et rural)	106 630 \$	99 689 \$	6 941 \$
<b>Loisir et culture</b> (Centre récréatif, animation, camp de jour, bibliothèque)	342 005 \$	185 065 \$	156 940 \$
<b>Frais de financement</b> (Intérêts, dette à long terme et autres frais)	64 717 \$	73 998 \$	( 9 281 \$ )
<b>Total</b>	<b>2 250 431 \$</b>	<b>1 988 175 \$</b>	



# RÉPARTITION DES DÉPENSES

(Exclut: Remboursement de la dette, remboursement du fonds de roulement, immobilisations et affectations)

■ Administration générale 609 831 \$

■ Sécurité publique 290 580 \$

■ Transport (voirie) 530 231 \$

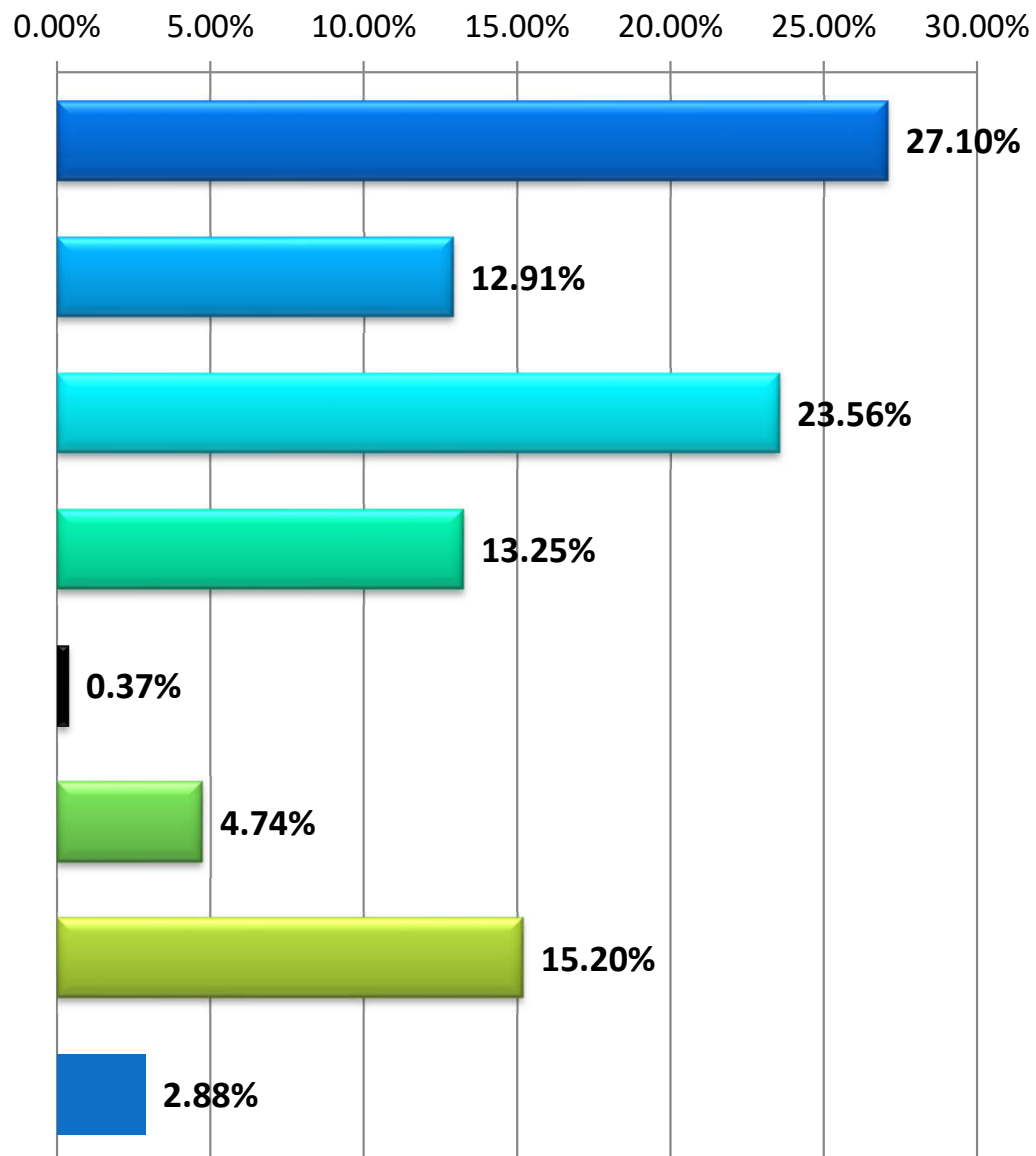
■ Hygiène du milieu 298 109 \$

■ Santé et Bien-être 8 328 \$

■ Aménagement, urbanisme et développement 106 630 \$

■ Loisir et culture 342 005 \$

■ Frais de financement 64 717 \$





## CONCILIATION À DES FINS BUDGÉTAIRES

	<b>2022</b>	<b>2021</b>	<b>Écart</b>
<b><u>FINANCEMENT</u></b>			
<b>Remboursement de la dette à long terme</b>	<b>349 050 \$</b>	<b>352 880 \$</b>	<b>( 3 830 \$ )</b>
<b>Remboursement du fonds de roulement</b>	<b>23 500 \$</b>	<b>19 500 \$</b>	<b>4 000 \$</b>
<b><u>AFFECTATION</u></b>			
<b>Immobilisations</b>	<b>158 600 \$</b>	<b>684 430 \$</b>	<b>( 525 830 \$ )</b>
<b>Affectation d'une partie du surplus accumulé</b>	<b>( 235 000 \$ )</b>	<b>( 121 665 \$ )</b>	<b>( 113 335 \$ )</b>
<b>Affectation réserve voirie et égout</b>	<b>156 000 \$</b>	<b>( 150 000 \$ )</b>	<b>306 000 \$</b>





## RÉPARTITION DU BUDGET 2022

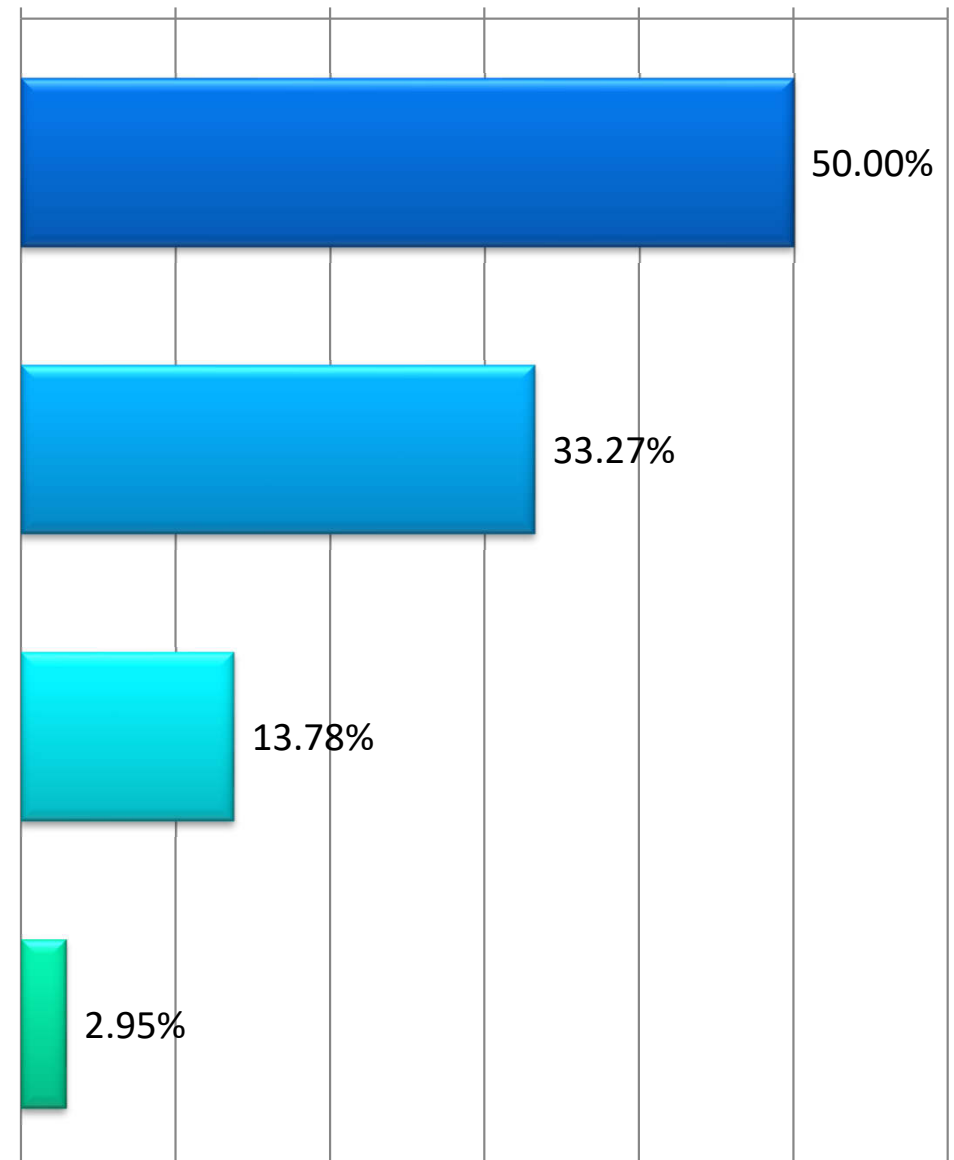
■ Revenus 2 702 581 \$

■ Dépenses 2 250 431 \$

■ Financement 372 550 \$  
(Remboursement de la dette et du  
fonds de roulement)

■ Immobilisations et affectation du  
surplus accumulé 79 600 \$

0.00% 10.00% 20.00% 30.00% 40.00% 50.00% 60.00%





## SOMMAIRE DES CHARGES PAR OBJET

### Budget 2022

#### Rémunération et charges sociales

734 016 \$

- *Rémunération*

606 214 \$

- *Charges sociales*

127 802 \$

*(montant remboursé par une entente de service 74 209 \$)*

#### Biens et services

841 117 \$

- *Transport et communications*

39 930 \$

- *Services professionnels, techniques et autres*

344 459 \$

- *Location, entretien et réparation*

314 098 \$

- *Biens non durables et durables*

142 630 \$

#### Frais de financement

64 717 \$



## SOMMAIRE DES CHARGES PAR OBJET

**Budget 2022**

### **Contributions à des organismes**

**610 581 \$**

- <i>MRC de Pierre-De Saurel</i>	<i>215 366 \$</i>
- <i>Sûreté du Québec</i>	<i>144 339 \$</i>
- <i>Régie Aqueduc Richelieu Centre</i>	<i>171 319 \$</i>
- <i>Ville de Sorel-Tracy (cour municipale)</i>	<i>250 \$</i>
- <i>Organismes municipaux</i>	<i>69 557 \$</i>
- <i>Office d'habitation Pierre-De Saurel</i>	<i>6 500 \$</i>
- <i>Dons</i>	<i>3 250 \$</i>

**GRAND TOTAL :**

**2 250 431 \$**



## TAUX DES TAXES ET TARIFICATIONS

	2022	2021	Écart	
Foncière générale	0,5220 \$	0,5375 \$	( 0,0155 \$ )	- 2,89 %
Foncière agricole	0,3863 \$	0,3987 \$	( 0,0124 \$ )	- 3,11 %
Foncière pour réserve de voirie	0,0472 \$	0,0501 \$	( 0,0029 \$ )	- 5,79 %
Autres taxes sur valeur foncière	0,0473 \$	0,0527 \$	( 0,0054 \$ )	-10,25 %
Égout (service de la dette)	500,61 \$ 4,076/m.l.	496,23 \$ 4,0337/m.l.	4,38 \$	0,88 %
Égout (coût d'opération)	267,23 \$	264,05 \$	3,18 \$	1,20 %
Égout (réserve financière)	26,85 \$	27,06 \$	( 0,21 \$ )	- 0,78 %
Eau - tarif de base	50,00 \$	50,00 \$	---	---
Eau - compteur (m <sup>3</sup> )	0,60 \$	0,59 \$	0,01 \$	1,70 %
Matières résiduelles	182,37 \$	125,10 \$	57,27 \$	45,78 %



Compte de taxes basé sur l'évaluation moyenne d'une  
résidence inscrite au rôle d'évaluation de la  
municipalité avec un terrain de 25 mètres  
de façade en périmètre urbain

	<b>2022</b>	<b>2021</b>
	<b>Évaluation moyenne</b>	<b>Évaluation moyenne</b>
	<b>163 809 \$</b>	<b>147 733 \$</b>
<b><u>COMPTE DE TAXES</u></b>		
<b>Taxe foncière générale</b>	<b>855,08 \$</b>	<b>794,06 \$</b>
<b>Autres taxes sur valeur foncière</b>	<b>154,82 \$</b>	<b>151,87 \$</b>
<b>Égout (service de la dette)</b>	<b>602,51 \$</b>	<b>597,07 \$</b>
<b>Égout (coût d'opération et réserve financière)</b>	<b>294,08 \$</b>	<b>291,11 \$</b>
<b>Eau - tarif de base (pour 85 m<sup>3</sup>)</b>	<b>50,00 \$</b>	<b>50,00 \$</b>
<b>Matières résiduelles</b>	<b>182,37 \$</b>	<b>125,10 \$</b>
<b>TOTAL</b>	<b>2 138,86 \$</b>	<b>2 009,21 \$</b>



## Compte de taxes basé sur l'évaluation d'une exploitation agricole avec résidence

	<b>2022</b>	<b>2021</b>
	<b>Évaluation moyenne</b>	<b>Évaluation moyenne</b>
	<b>441 700 \$</b>	<b>413 900 \$</b>
<b><u>COMPTE DE TAXES</u></b>		
<b>Taxe foncière générale</b>	<b>1 324,84 \$</b>	<b>983,63 \$</b>
<b>Taxe foncière agricole</b>	<b>725,86 \$</b>	<b>918,21 \$</b>
<b>Autres taxes sur valeur foncière</b>	<b>417,43 \$</b>	<b>425,48 \$</b>
<b>Égout (service de la dette)</b>	<b>-----</b>	<b>-----</b>
<b>Égout (coût d'opération et réserve financière)</b>	<b>-----</b>	<b>-----</b>
<b>Eau - tarif de base (pour 85 m<sup>3</sup>)</b>	<b>50,00 \$</b>	<b>50,00 \$</b>
<b>Matières résiduelles</b>	<b>182,37 \$</b>	<b>125,10 \$</b>
<b>PCTFA (approx.)</b>	<b>( 978,75 \$ )</b>	<b>( 942,45 \$ )</b>
<b>TOTAL</b>	<b>1 721,75 \$</b>	<b>1 559,97 \$</b>



## Compte de taxes basé sur l'évaluation d'une exploitation agricole sans résidence

	<b>2022</b>	<b>2021</b>
	<b>Évaluation moyenne</b>	<b>Évaluation moyenne</b>
	<b>829 300 \$</b>	<b>829 300 \$</b>
<b><u>COMPTE DE TAXES</u></b>		
<b>Taxe foncière agricole</b>	<b>3 203,59 \$</b>	<b>3 306,42 \$</b>
<b>Autres taxes sur valeur foncière</b>	<b>783,71 \$</b>	<b>852,53 \$</b>
<b>Égout (service de la dette)</b>	<b>-----</b>	<b>-----</b>
<b>Égout (coût d'opération et réserve financière)</b>	<b>-----</b>	<b>-----</b>
<b>Eau - tarif de base (pour 85 m<sup>3</sup>)</b>	<b>-----</b>	<b>-----</b>
<b>Matières résiduelles</b>	<b>-----</b>	<b>-----</b>
<b>PCTFA (approx.)</b>	<b>( 3 193,83 \$ )</b>	<b>( 3 331,32 \$ )</b>
<b>TOTAL</b>	<b>793,47 \$</b>	<b>827,63 \$</b>

# BUDGET 2022

## Programme triennal d'immobilisations 2022 - 2023 - 2024



Municipalité de **Saint-David**





## PROGRAMME TRIENNAL D'IMMOBILISATIONS (PTI)

**La loi oblige les municipalités à adopter un programme triennal d'immobilisations avec les prévisions budgétaires de l'année.**

**Cet outil de planification financière prévoit l'ensemble des projets d'immobilisations pour tous les services municipaux ainsi que leur mode de financement.**

**Compte tenu de la nature de cet outil de planification, il est important de noter que les projets, ainsi inscrits au PTI, peuvent être abandonnés au cours de l'année comme il peut s'ajouter de nouveaux projets.**



# PROGRAMME TRIENNAL IMMOBILISATIONS 2022-2023-2024

	Budget 2022	Budget 2023	Budget 2024
<b>Amélioration des infrastructures routières</b>		700 000 \$	
<b>Bâtiments et équipements</b>			
- Installation d'un système de gicleurs automatiques au Centre récréatif		150 000 \$	
- Ajout d'un équipement de réfrigération au Centre récréatif	115 000 \$		
- Acquisition d'équipements pour le Service de sécurité incendie	17 500 \$		
- Acquisition d'un tracteur à gazon pour les emplacements municipaux	14 000 \$		
- Lignes permanentes pour le terrain de soccer	10 000 \$		
- Installation d'un système d'alarme au garage et de caméras à la caserne	7 200 \$		
- Dalle de béton dans une partie du Centre récréatif	4 900 \$		
- Acquisition d'un camion pour le Service de sécurité incendie			300 000 \$
- Aménagement du Parc Jonathan-Würtele		45 000 \$	

# BUDGET 2022

**Merci de votre attention**



Municipalité de **Saint-David**